



# Wir laufen - Sie spenden

Eben-Ezer startet beim Hermannslauf am 30. April wieder für einen guten Zweck

Seit Anfang des Jahres trainieren wir für den Hermannslauf: 32 Kilometer zwischen Hermannsdenkmal und Sparrenburg. Bis jetzt sind wir neun Läuferinnen und Läufer, die für Eben-Ezer an den Start gehen. Für einen guten Zweck.

**Helfen Sie uns dabei:** Unter dem Stichwort „Robinson“ sammeln wir Spenden für eine neue Wasserspiel- und Sandanlage für die Kinder der Stiftung Eben-Ezer. Beim letzten Hermannslauf im April 2005 kamen mit Ihren Spenden 2.000 Euro für eine neue Seilbahn auf dem Spielplatz zusammen.

Die Wasserspiel-Anlage soll **6.000 Euro** inklusive Wasserleitung kosten. Mit Ihrer Hilfe können wir es schaffen, denn wenn viele Spender für jeden der 32 Kilometer auch nur eine kleine Summe geben, kommt schon ordentlich was zusammen. Wir freuen uns über jede Spende.

**Spenden** können Sie direkt ins **blaue Sparschwein „Robinson“** an der Pforte der Stiftung. Spendendosen stehen auch in etlichen Lemgoer Geschäften.

Überweisungen: **Sparkasse Lemgo, Konto 91, BLZ 482 501 10**  
online unter: [www.eben-ezer.de/spendenaufruf](http://www.eben-ezer.de/spendenaufruf)

**Bitte geben Sie bei Ihrer Spende das Stichwort „Robinson“ an und leiten Sie diese Spendenbitte auch an Freunde und Bekannte weiter.**

**Danke** für Ihre Hilfe sagt das Eben-Ezer-Laufteam Petra Reineking, Urs Werner, Albrecht Flake, Erich Pietzonka, Peter Bausch, Ingrid Klosseck, Günther Eikmeier, Arnd Rottschäfer und Thorsten Steinkühler.

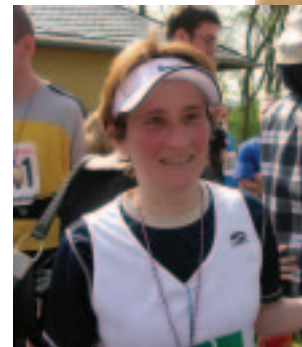
**P.S.** Wer das Eben-Ezer Team noch verstärken möchte und sich schon zum Hermannslauf angemeldet hat – einfach ummelden und für Eben-Ezer starten. Kontakt über Petra Reineking, Tel.: 05261 215 –281 oder [info@eben-ezer.de](mailto:info@eben-ezer.de).



Urs Werner (links), Erich Pietzonka und Thorsten Steinkühler (hinten)



Die Wasserspielanlage für die Kinderheimat (oben)



Glücklich und geschafft 2005! Petra Reineking im Ziel (links)

**Stiftung Eben-Ezer • Alter Rintelner Weg • 32657 Lemgo**  
Telefon: 05261/215-0 • Telefax: 05261/215-322  
Homepage: [www.eben-ezer.de](http://www.eben-ezer.de)