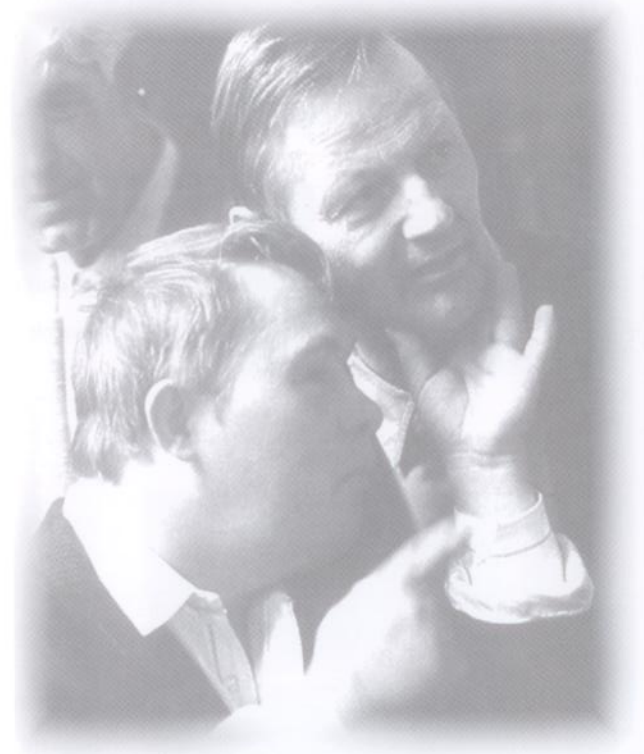


# Leben in Vielfalt ...

... für Menschen  
mit geistiger Behinderung



# Freunde

der Stiftung **Eben-Ezer**  
e.V.

# Freunde

der Stiftung **Eben-Ezer**  
e.V.

Vorsitzender: Hans Pohl

Stellvertretender Vorsitzender: Hans Pohl

Vorsitzender: Walter Kern

Geschäftsführung: Christine Förster

Geschäftsführung: Christine Förster

Alter Rintelner Weg  
32657 Lemgo

Tel.: 0 52 61 / 215-259  
Fax: 0 52 61 / 215-378  
E-Mail: christine.foerster@eben-ezer.de

**Mitgliedsbeiträge im Jahr:**  
Einzelperson 30,00 Euro  
Ehepaar 45,00 Euro  
Juristische Person 60,00 Euro

**Bankverbindung:**  
Volksbank Detmold, BLZ 476 900 80  
Kontonummer 53 555 800

Spenden und Mitgliedsbeiträge sind  
steuerabzugsfähig.

[www.eben-ezer.de](http://www.eben-ezer.de)

**Freunde der Stiftung  
Eben-Ezer e.V.**

Alter Rintelner Weg  
32657 Lemgo

- Ja, ich interessiere mich für den Verein „Freunde der Stiftung Eben-Ezer e.V.“.  
Bitte schicken Sie mir folgende Informationen zu:
- Satzung des Vereins
  - Leitbild der Stiftung Eben-Ezer
  - Jahresbericht der Stiftung Eben-Ezer
- Ja, ich möchte mitmachen. Bitte schicken Sie mir einen  
Aufnahmeantrag zu.

Name:

Straße:

PLZ / Ort:

# Freunde

der Stiftung **Eben-Ezer**  
e.V.

*Der Verein „Freunde der Stiftung Eben-Ezer e.V.“ will die Ziele der Stiftung ideell und materiell unterstützen. Die Menschen in Eben-Ezer sollen mit ihren besonderen Bedürfnissen ein Leben in*

*Vielfalt führen können und die notwendigen Hilfen, Halt und Geborgenheit erfahren. Dazu sind viele originelle Ideen, offene Herzen und engagierte Hände gefragt. Die Zuwendungen der Sozialhilfeträger werden zunehmend begrenzt. Wir wollen wichtige Vorhaben der Stiftung, die über die Mindestausstattung hinausgehen, unterstützen. Wer sich im diakonischen und partnerschaftlichen Sinn finanziell oder ehrenamtlich für die Gestaltung von vielfältigen Lebensmöglichkeiten in Eben-Ezer einsetzen möchte, ist herzlich eingeladen, Mitglied zu werden.*

## Neues erfahren



*Menschen mit Besonderheiten kennen und schätzen lernen*

*Kulturelle Veranstaltungen organisieren und erleben*

*Praktika absolvieren, ...*



*Freizeiten begleiten*

*Neue Therapieformen finanziell unterstützen*

*Im Laden der WfbM helfen, ...*

## Sich engagieren

## Freundschaften schließen



*Besuche machen*

*Feste feiern*

*Partnerschaften zwischen Gruppen, Vereinen und Wohnhäusern aufbauen, ...*

# Freunde

der Stiftung **Eben-Ezer**  
e.V.

*„Die volle Teilhabe am Leben in seiner Vielfalt für diejenigen, die auf besondere Hilfen angewiesen sind, ist ein zentrales*



*Anliegen diakonischen Handelns. Darin bewährt sich die Menschlichkeit eines Gemeinwesens, dass die Schwächeren nicht in ihrer Lebensentfaltung*

*gehindert werden und keine Ausgrenzung erfahren. Die Dienste der Stiftung Eben-Ezer tragen dazu bei, dass das Grundrecht eingelöst wird.*

*„Niemand darf wegen seiner Behinderung benachteiligt werden.“ (Grundgesetz Art. 3)“.*

*aus:  
Leben in Vielfalt. Leitbild, Grundlagen und Ziele für die Dienste der Stiftung Eben-Ezer in Lemgo, S. 9, 2. aktualisierte und erweiterte Ausgabe 2002*